



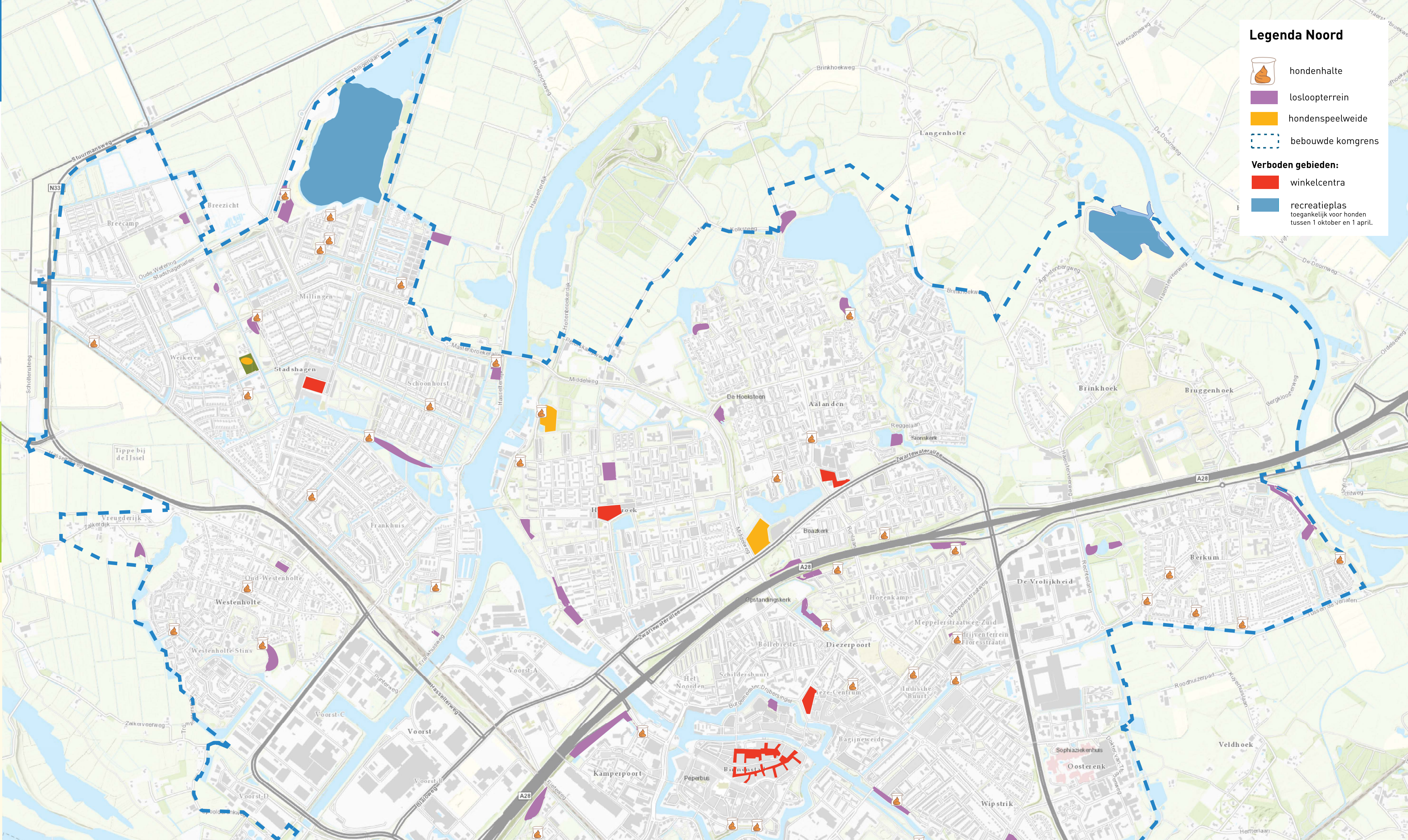
Hondenkaart

Informatie voor baasjes

Nuttige adressen
 Stichting Zwols Dierenasiel
 Graham Bellstraat 2
 8013 PL Zwolle
 (038) 460 17 84

Stichting Dierenambulance Zwolle
 Scheppinckmate 60
 8014 JN Zwolle
 (06) 251 205 05

Informatie
 De hondenkaart is verkrijgbaar bij het Zwolse dierenasiel en bij de dierenambulance. De hondenkaart is ook gratis af te halen bij het Informatiecentrum in het Stadskantoor (Lübeckplein 2) en alle wijkservicepunten. www.zwolle.nl/wijken
 U kunt de hondenkaart ook downloaden via www.zwolle.nl/honden. Hier vindt u ook meer informatie en praktische tips.



Colofon

Uitgave: gemeente Zwolle
 Tekst en Vormgeving: afdeling Communicatie
 Fotografie: Gerlinde Schrijver
 Oplage: 1000
 Datum: Januari 2019

Gemeente Zwolle
 Postbus 10007
 8000 GA Zwolle
 Telefoon 14038



Met de hond erop uit

Sinds jaar en dag behoren honden tot de favoriete huisdieren van veel mensen. Honden brengen niet alleen gezelligheid, maar hebben ook een positief effect op de gezondheid van hun baasjes. Het hebben van een hond zorgt ook voor lichaamsbeweging en sociale contacten. In Zwolle zijn honden dan ook van harte welkom. Zo zijn er voorzieningen die speciaal bedoeld zijn voor honden en hun baasjes, waaronder hondenlosloopterreinen, hondenhaltes en hondenspeelweiden. Daarnaast geldt er een aantal spelregels die de stad voor alle inwoners, met of zonder hond, leuk en leefbaar houden. Op deze kaart vindt u de spelregels, alle losloopterreinen en hondenhaltes en handige tips.

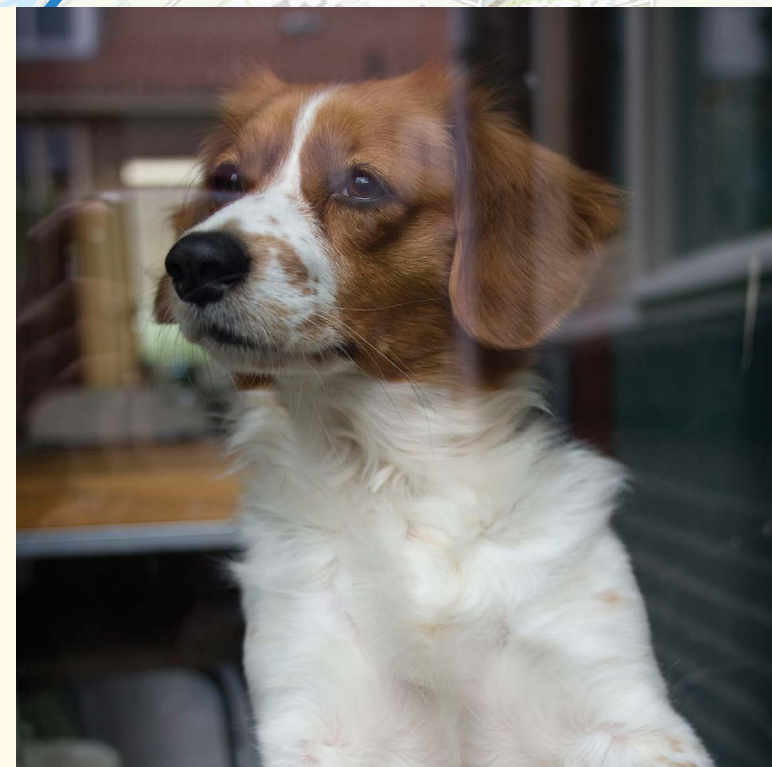


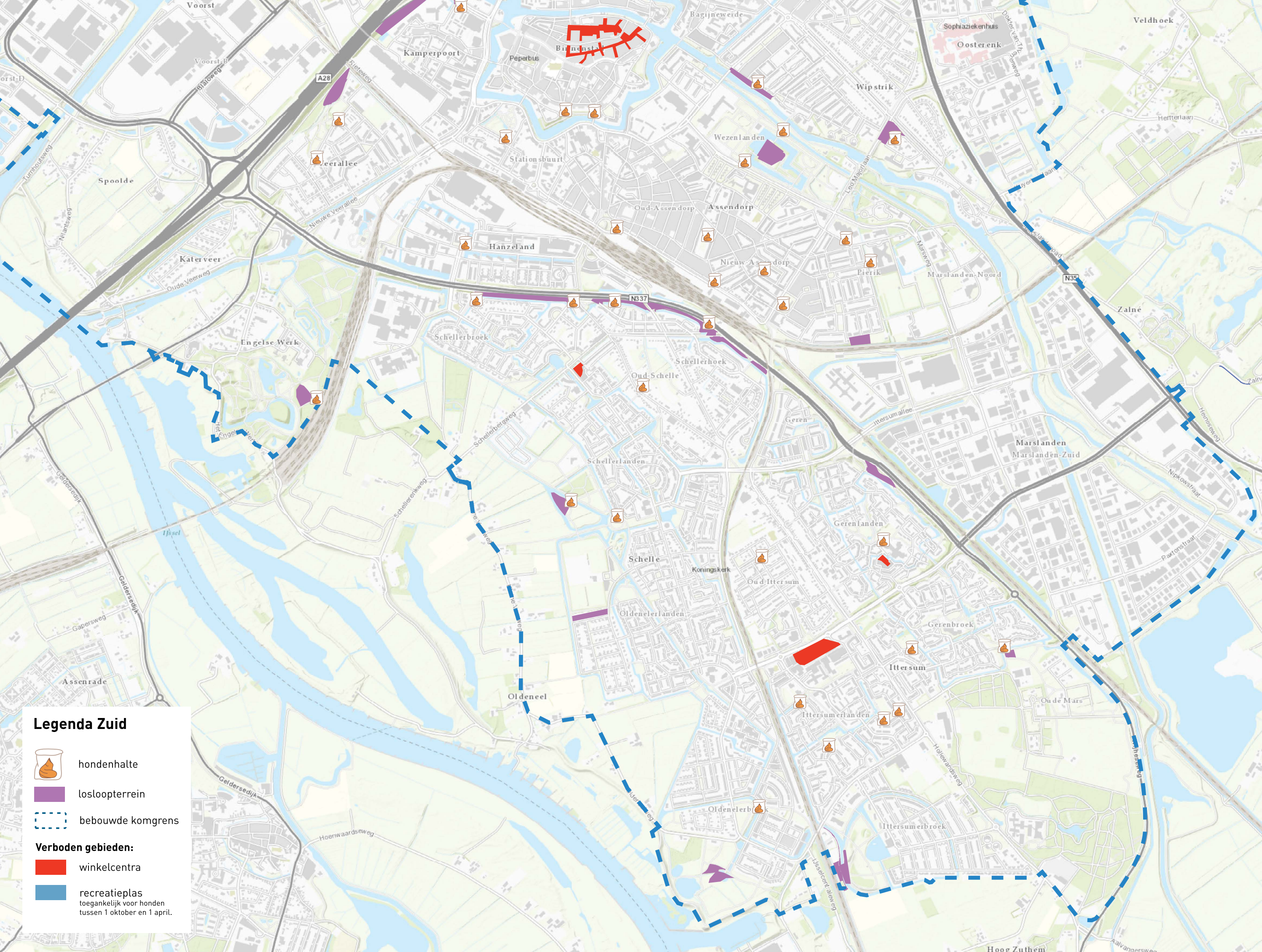
Spelregels

Met behulp van een aantal spelregels willen we Zwolle voor alle inwoners, met of zonder hond, prettig en leefbaar houden.

- Aanlijnplicht:** binnen de bebouwde kom en buiten de hondenlosloopterreinen dient u de hond aangeliind te houden. Dit geldt voor het lopend uitlaten van de hond en ook als de hond naast de fiets loopt.
- Opruimplicht:** binnen de bebouwde kom dient u zelf de poep van uw hond op te ruimen. Uitzonderingen hierop zijn: hondenlosloopterreinen en groenstroken met hoog gras en bosjes; hier hoeft u de hondenpoep niet op te ruimen.
- Verboden gebieden:**
 - Alle kinderspeelplaatsen (zoals speelweides, trapveldjes en zandbakken).
 - De voetgangerszones in de binnenstad en in de winkelcentra. Deze regel geldt niet voor bewoners van deze gebieden. Zij kunnen hier met hun hond aangeliind lopen, maar moeten er wel voor zorgen dat hondenpoep opgeruimd wordt. Ook geldt de regel niet voor de eigenaar of houder van een hond met een (blinden) geleide taak of een opsporingstaak.

¹ De bebouwde komgrens is op de kaart met een blauwe stippellijn aangegeven.





Hondenhaltes en opruimmiddelen
Verdeeld over de stad zijn zo'n 50 hondenhaltes te vinden. U vindt er gratis opruimzakjes en een afvalbak, zodat u gemakkelijker aan de opruimplicht voor hondeneigenaren kunt voldoen. De hondenhaltes staan op de kaart aangegeven.

Toezicht en handhaving
Toezichthouders van de gemeente Zwolle controleren regelmatig en op verschillende tijdstippen van de dag of hondenbezitters zich houden aan de spelregels. Zodra een toezichthouder constateert dat uw hond losloopt op een plek waar dit niet mag, of u zich niet aan de opruim-/aanlijnplicht houdt, maakt de toezichthouder een proces-verbaal op en krijgt u een boete.



Wat is een hondenlosloopterrein?

Dit is een terrein waar u uw hond niet hoeft aan te lijnen en waar u de grote boodschap van uw trouwe viervoeter niet hoeft op te ruimen. Uw hond kan hier lekker ravotten! U herkent dit terrein aan een rechthoekig blauw bord voorzien van een afbeelding van een hond. De terreinen zijn in elke wijk te vinden op zo'n maximaal 10 minuten loopafstand. Alle hondenlosloopterreinen worden door de gemeente intensief gemaaid om daarmee de overlast van hondenpoep te beperken. Kijk op de kaart voor een hondenlosloopterrein bij u in de buurt.

Wat is een hondenspeelweide?

Een hondenspeelweide is een speelterrein voor honden met speelapparatuur en vaak met een zitbankje voor de eigenaar. De weide is afgesloten met een hek zodat honden er veilig kunnen ravotten en rennen. Op de speelweiden mogen honden loslopen. Of er een opruimplicht geldt staat aangegeven bij het terrein. De weiden worden vaak door vrijwilligers beheerd en onderhouden.

Aansprakelijkheid

Als hondenbezitter bent u verantwoordelijk voor eventuele schade die uw (loslopende) hond waar dan ook veroorzaakt. Het is wellicht raadzaam om uw aansprakelijkheidsverzekering hierop na te lezen.

Opvoeden

Het is fijn als uw hond goed naar u luistert. Dat is prettig voor uw hond, voor u en voor anderen. Maar niet elke hond heeft evenveel oor voor zijn baasje. Weet dan dat er in Zwolle verschillende hondenscholen of verenigingen zijn. Zij kunnen u helpen, bijvoorbeeld met gehoorzaamheidstrainingen of opvoedcursussen voor uw hond. Niet alleen handig maar vaak ook nog gezellig. Informeer eens naar de mogelijkheden.

